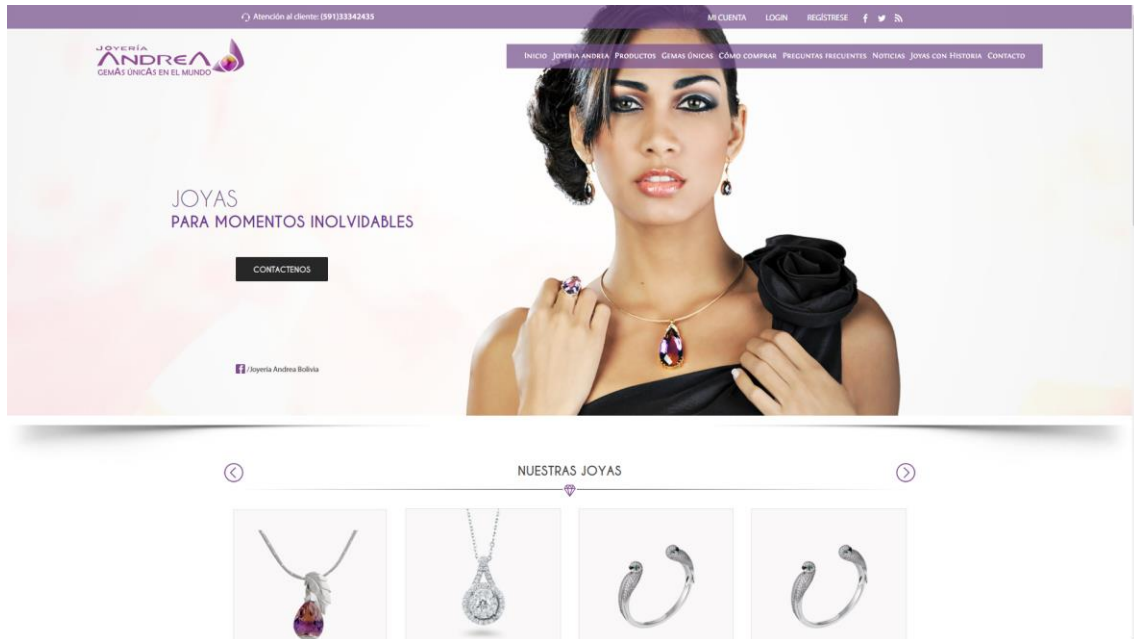


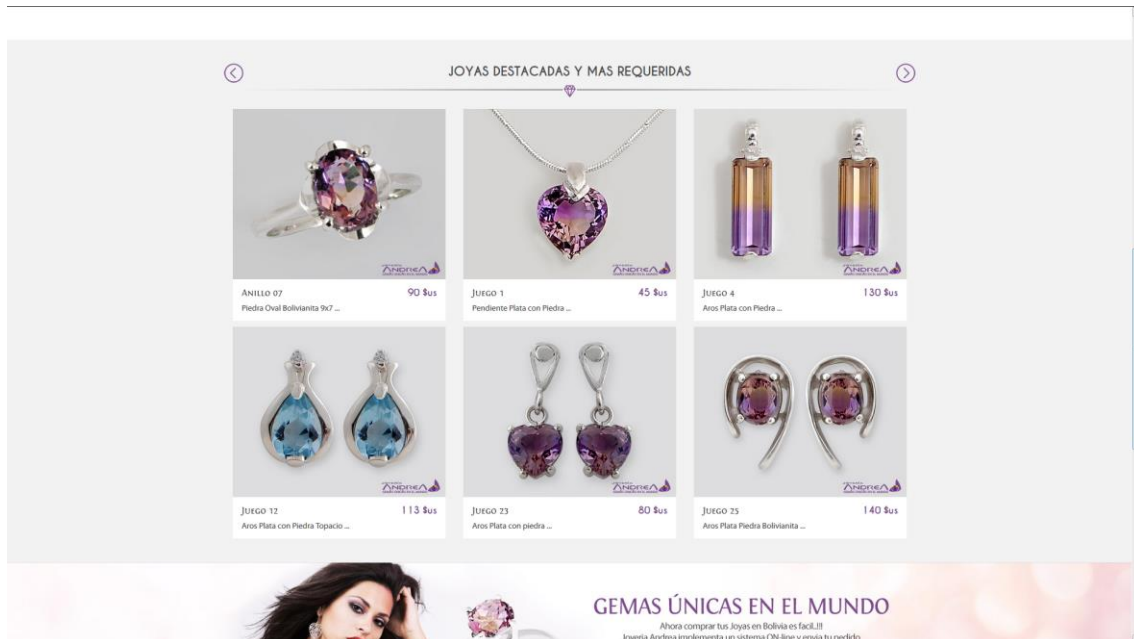
COMPRAS ONLINE JOYERIA ANDREA

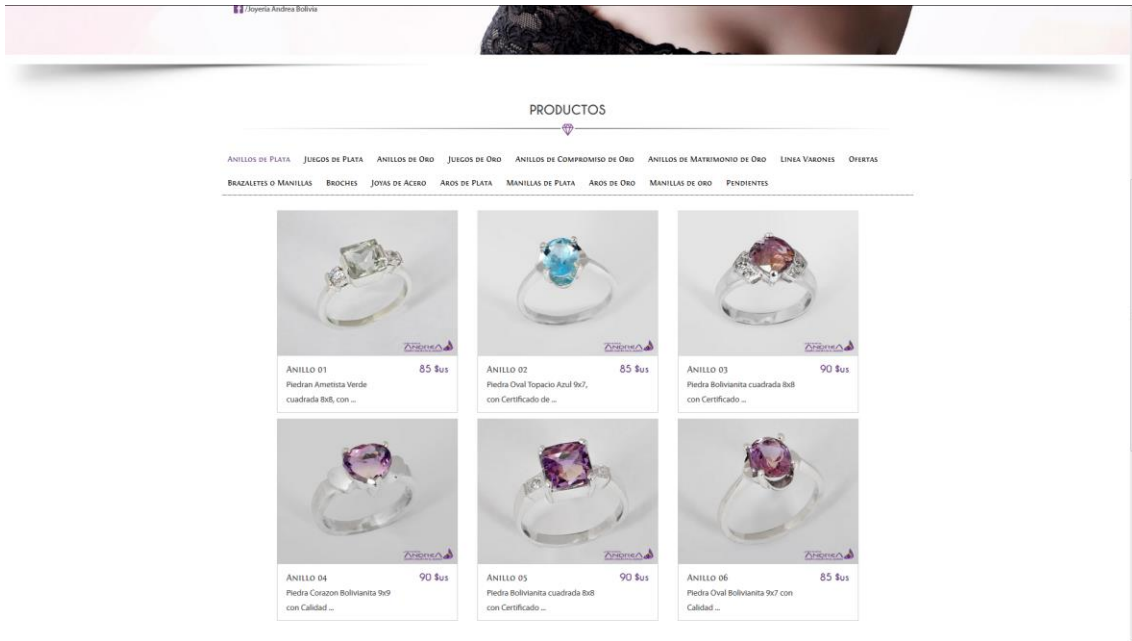
PASO 1 Ingrese desde su Ordenador o su Celular a <http://www.joyeriaandrea.com>



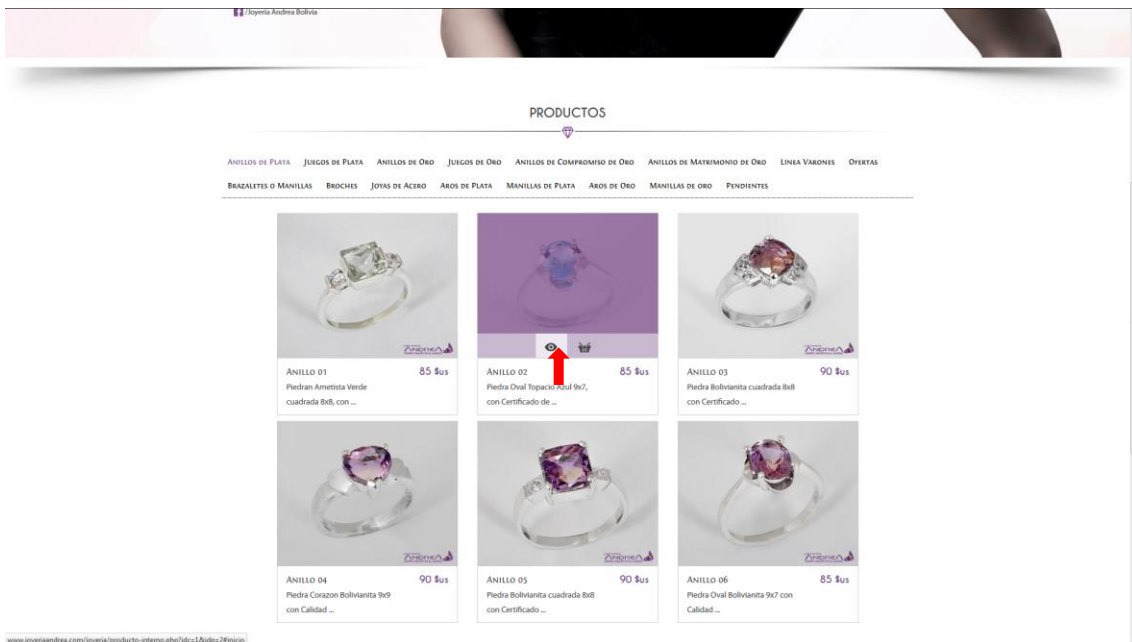
PASO 2

Seleccione el producto en **JOYAS DESTACADAS Y MÁS REQUERIDAS** que se encuentra en el Inicio o bien en la **sección PRODUCTOS**.



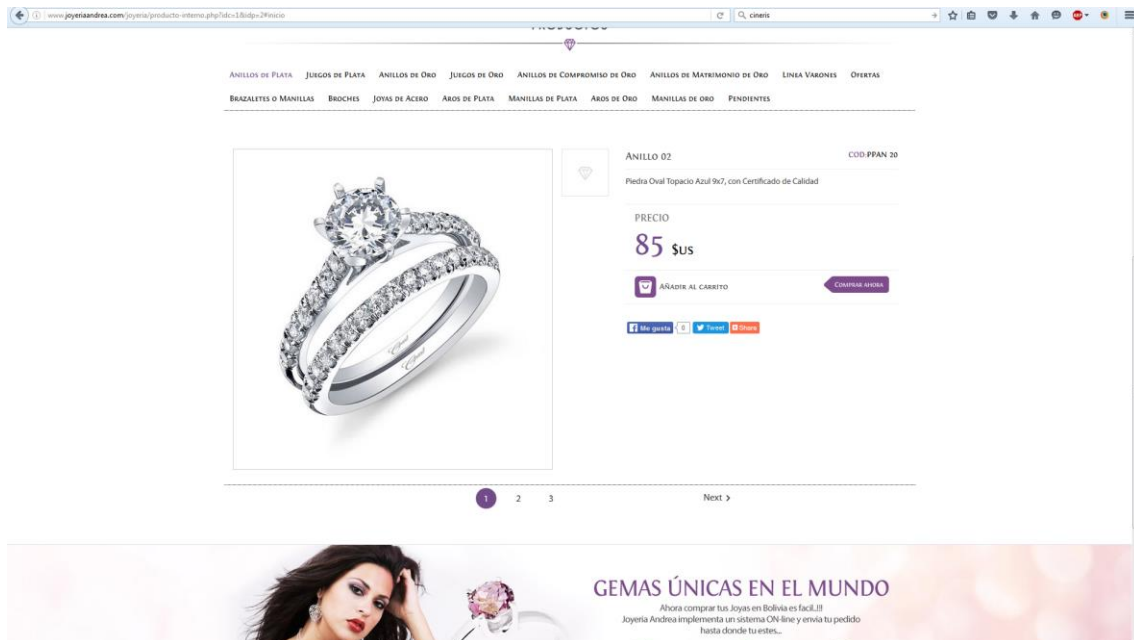


PASO 3 Una vez que haya seleccionado el producto hacer clic en ver más detalle del producto (ícono en forma de ojo):



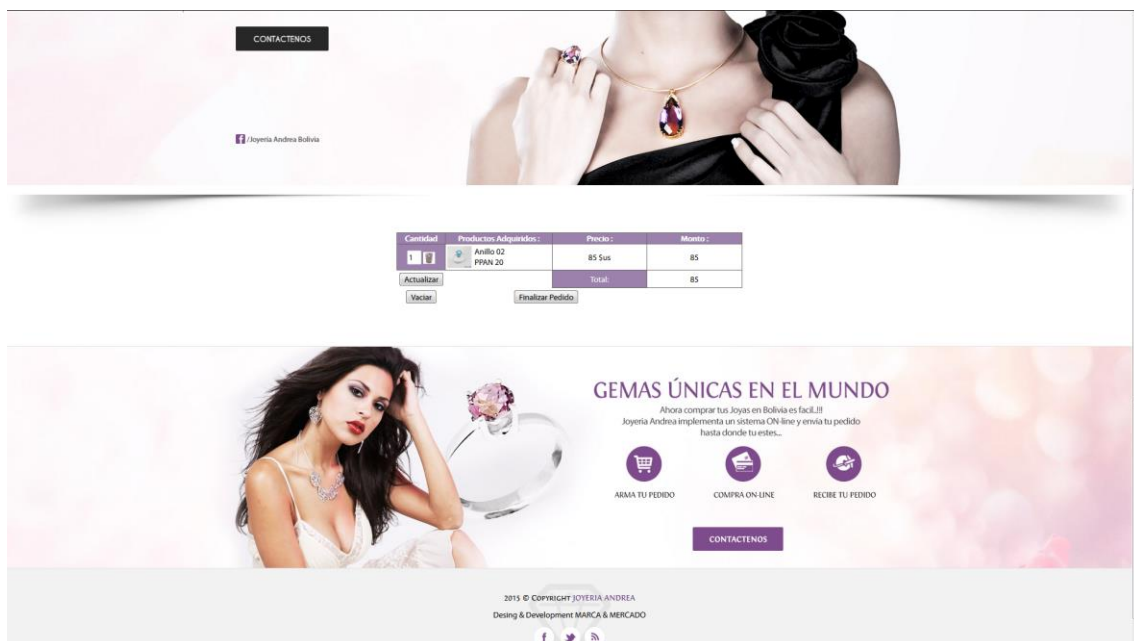
PASO 4

Posteriormente y una vez visto los detalles del producto y desea comprar haga clic en **Añadir al Carrito** o bien en **Comprar Ahora**.



PASO 5

Así observará todo lo que tiene en su **CARRITO DE COMPRAS** donde podrá aumentar la cantidad del producto, eliminar los mismos o seguir comprando.

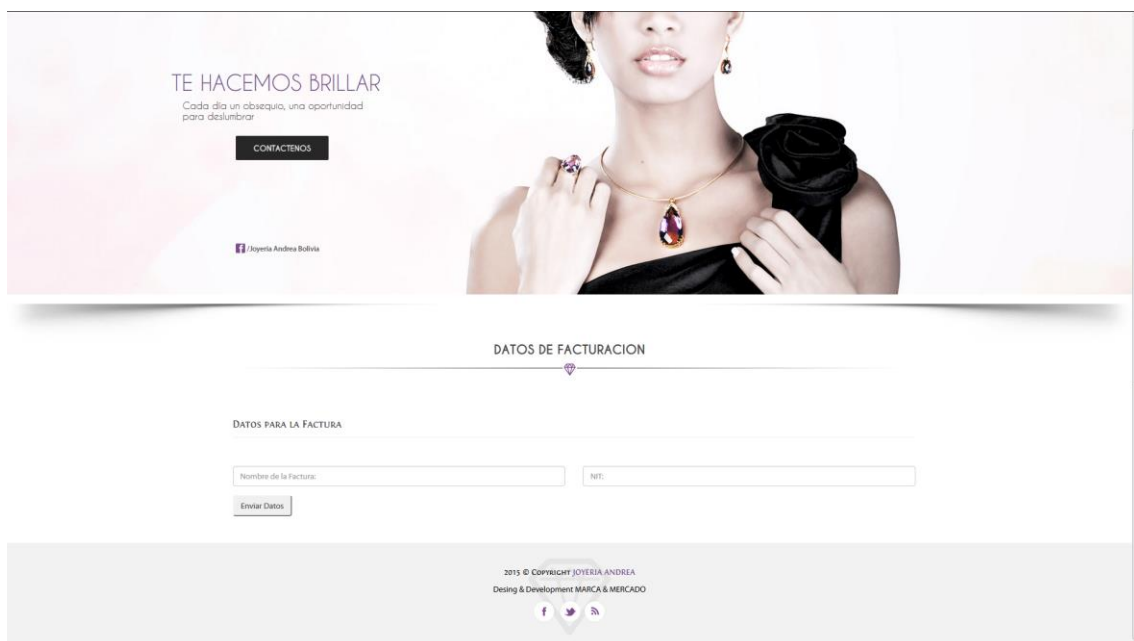


Una vez este conforme con su compra, revise que el nombre del producto y la cantidad sea la correcta y por último elija **FINALIZAR PEDIDO**.

PASO 6 LISTO PARA COMPRAR!!!

Ha elegido **Finalizar Pedido**. Ahora usted se encuentra en el Proceso de Pago, debe completar sus datos para que el sistema, le genere un código de recaudación y pueda ir a pagar a los puntos **PagosNet**. Le mostramos el proceso a continuación.

1.) Complete los datos para la factura y el comprador, Luego CONTINUAR.



TE HACEMOS BRILLAR
Cada día un obsequio, una oportunidad para deslumbrar

CONTACTENOS

Joyería Andrea Sabina

DATOS DE FACTURACION

DATOS PARA LA FACTURA

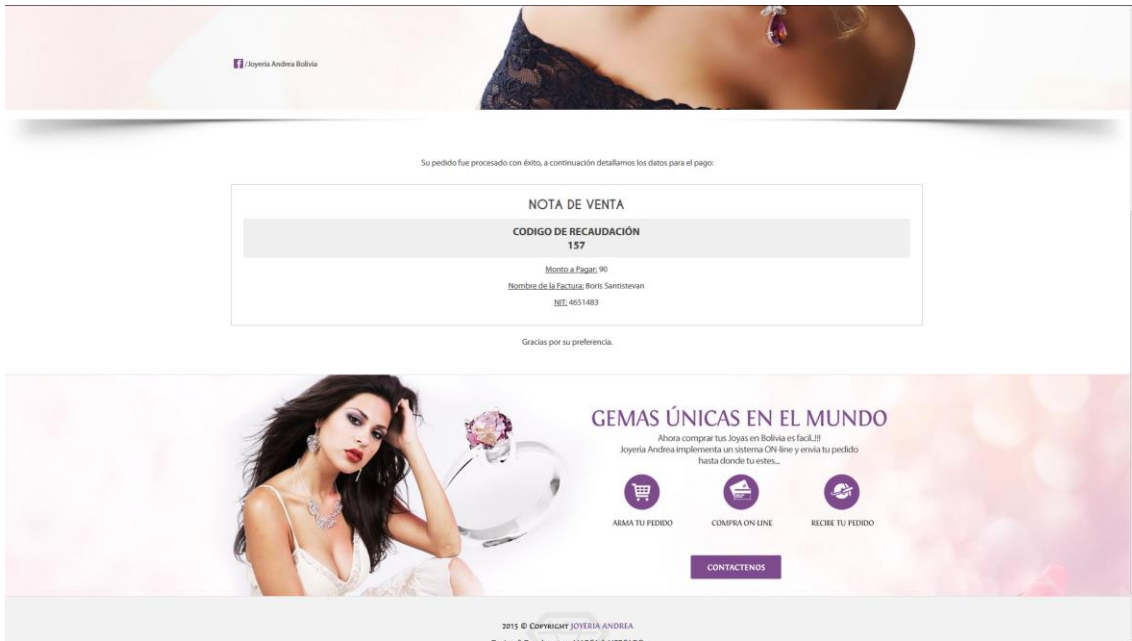
Nombre de la Factura: RIF:

Enviar Datos

2015 © COPYRIGHT JOYERÍA ANDREA
Design & Development MARCA & MERCADO

3.) De click en ENVIAR DATOS!!!!

PASO 7 Por Último obtendrá un **CÓDIGO DE RECAUDACIÓN** con el que deberá ir a pagar a cualquier punto **PagosNet** y posteriormente coordinaremos el envío por e-mail.



PASO 8 Asimismo, para encontrar tu agencia más cercana ingresa a: <http://pagosnet.com.bo/geolocalizacion/>, con todas las entidades que trabaja Síntesis:

Selecciona tu departamento:

Inicio Búsqueda por Mapa Ingrese calle, avenida, ciudad, zona o localidad Buscar

Selecciona tu departamento, para ver las ciudades en las que se encuentran nuestros puntos de pago

www.pagosnet.com.bo

Único sistema en línea para recaudaciones en Bolivia

pagosnet

SINTESS

www.pagosnet.com.bo

Selecciona tu ciudad o localidad en los puntos azules, y se cargará las ubicaciones de los puntos de pago, incluido un mapa de ubicación.

Inicio Búsqueda por Mapa Ingrese calle, avenida, ciudad, zona o localidad Buscar Búsqueda Avanzada

VOLVER AL MAPA DE BOLIVIA

SANTA CRUZ

RESULTADOS DE LA BÚSQUEDA

Departamento: SANTA CRUZ
Ciudad: SANTA CRUZ
Entidad: BANCO PASCEL
Dirección: Avenida Doble v7a La Guardia casi esq. Angostura, entre 2do y 3er anillo

Departamento: SANTA CRUZ
Ciudad: SANTA CRUZ
Entidad: BANCO FORTALEZA
Dirección: Av. Principal de la Villa Iru de Mayo No.1 esq calle 12, Zona Sur este

Departamento: SANTA CRUZ
Ciudad: SANTA CRUZ
Entidad: BANCO DE CREDITO
Dirección: Avenida El Trompillo esquina Monce7or Santisteban 2do Anillo

Departamento: SANTA CRUZ
Ciudad: SANTA CRUZ
Entidad: BANCO PIVRE CREDITO
Dirección: Av. Grigot7 N7622 a media cuadra del 27 Anillo

Departamento: SANTA CRUZ
Ciudad: SANTA CRUZ
Entidad: COOPERATIVA LA MERCEDE
Dirección: Av. Grigot7 N7 583, entre T7 y 27 anillo

Departamento: SANTA CRUZ
Ciudad: SANTA CRUZ
Entidad: BANCO DE CREDITO
Dirección: Avenida Isabel la Católica No. 725, zona Mercado La Ramada

Departamento: SANTA CRUZ
Ciudad: SANTA CRUZ
Entidad: BANCO DE CREDITO
Dirección: Urbancas7e Pampa de la Cruz, Calle 5 Este, UV. 86, MZA, ZE- M6- A Lote No. 4

Departamento: SANTA CRUZ
Ciudad: SANTA CRUZ

Ciudades y Localidades

- GUARAYOS
- CONCEPCION
- SAN IGNACIO
- SAN JAVIER
- SAN JOSE DE CHIVAROS
- SAN ROMAN
- SAN PEDRO
- SANTA ROSA DEL SARAI
- MINIBOIC
- EL TORNO
- MAJANA
- VALLEGRANDE
- CHARAGUA
- CAMPO
- MONTICHELLO
- PALCO
- LA GUARDIA
- SAVARRA